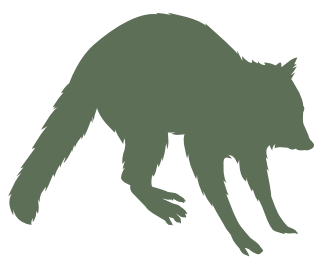


# HORAIRES ANIMATIONS

## Animations de la journée



### LES RATONS LAVEURS

Nourrissage commenté

Emplacement sur le plan : 2

**10h30**

🕒 20 minutes



### LES VAUTOURS

Nourrissage commenté

Emplacement sur le plan : 13

**11h00**

🕒 30 minutes



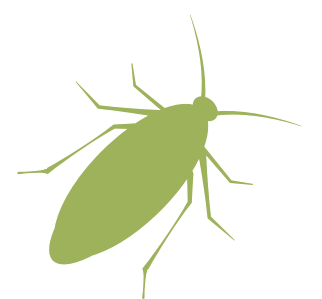
### LE CENTRE DE SOINS DE LA FAUNE SAUVAGE

Documentaire projeté

Emplacement sur le plan : 15

**12h00-14h00**

🕒 20 minutes



### LE THÉÂTRE DU VIVANT

Animation pédagogique

Emplacement sur le plan : 15

**14h00**

🕒 30 minutes



### LES PERROQUETS

Nourrissage commenté

Emplacement sur le plan : 3

**14h30**

🕒 20 minutes



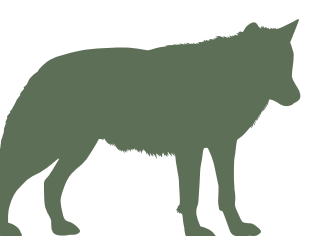
### LE VOL DES OISEAUX

Animation pédagogique

Emplacement sur le plan : 1

**15h00**

🕒 30 minutes



### LES 3 MEUTES DE LOUPS

Nourrissage commenté

Emplacement sur le plan : 4

**16h30**

🕒 40 minutes

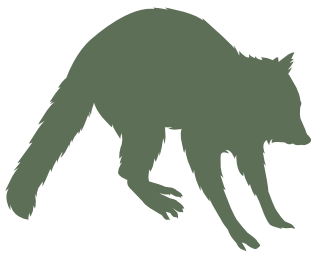


Horaire de fermeture du Parc : **18h00**

Swipe for  
the english version



# DAY'S EVENTS



## RACCOONS

*Commented feeding in French*

**10:30**

🕒 20 min

Location on the map : 2



## VULTURES

*Commented feeding in French*

**11:00**

🕒 30 min

Location on the map : 13



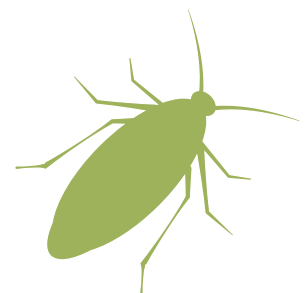
## THE ARGONNE WILDLIFE CARE CENTER

*Documentary screened in French*

**12:00-14:00**

🕒 20 min

Location on the map : 15



## LE THÉÂTRE DU VIVANT

*Educational event (reptiles, insects)*

**14:00**

🕒 30 min

Location on the map : 15



## PARROTS

*Commented feeding in French*

**14:30**

🕒 20 min

Location on the map : 3



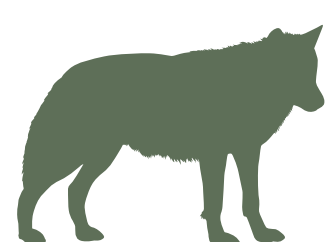
## BIRDS SHOW

*Educational event (birds)*

**15:00**

🕒 30 min

Location on the map : 1



## 3 WOLF PACKS

*Commented feeding in French*

**16:30**

🕒 40 min

Location on the map : 4



Park closing time : **18:00**