



Parc  
Argonne  
Découverte

1er parc animalier de Champagne-Ardenne



**BROCHURE**  
GROUPES & CSE 2025

2005 - 2025  
**20**  
ANS



# LE PARC ARGONNE DÉCOUVERTE, C'EST QUOI ?

## 1ER PARC ANIMALIER DE CHAMPAGNE-ARDENNE



Situé à Olizy-Primat dans les Ardennes, ce parc animalier et de loisirs ouvert en juin 2005, sous le nom de Nocturnia, a été créé et est toujours géré par la Communauté de Communes de l'Argonne Ardennaise.

Dans un cadre forestier préservé, les visiteurs peuvent y observer une cinquantaine d'espèces comme des loups gris d'Europe, des loups blancs arctiques, des rats-laveurs, les animaux de la petite ferme (alpagas, chèvres, poules, cochons d'Inde, poneys...) et une diversité d'oiseaux (hiboux, aigles, vautours, perroquets...). On retrouve également une

partie des espèces dans Nocturnia offrant un voyage immersif aux visiteurs entouré d'animaux étranges. Chauves-souris, genettes, scorpions, lézards, serpents, axolotls, rongeurs, insectes, tortues et poissons en tous genres sont au rendez-vous.

Depuis 2009, les petits et les grands peuvent profiter du Hamac à Bonds, leur offrant des sensations fortes ! Sa toute nouvelle version qui devient une véritable aire de jeux en hauteur dans les arbres a été inaugurée en 2023. En plus du filet géant dans les arbres, des cabanes dans les arbres, des passerelles, des tunnels, des toboggans et une tyrolienne ont été ajoutés.



## NOUVEAUTÉS 2025 :

- Une meute de loups noirs du Canada
- Une nouvelle volière pour les perroquets
- Un duo de perroquets aras militaires

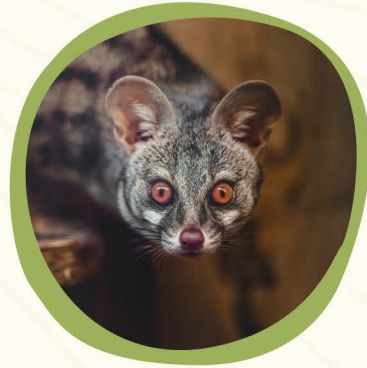


# UNE JOURNÉE RICHE EN SENSATIONS !



## RENCONTRE AVEC LES GRANDS PRÉDATEURS DU GRAND EST ET LEURS COUSINS.

Le hibou grand-duc d'Europe, le pygargue à queue blanche et le loup gris d'Europe font leur grand retour dans la région Grand Est. Venez les rencontrer, ainsi que leurs cousins, tel que le harfang des neiges, l'aigle royal, le loup blanc arctique ou encore le loup noir du Canada et bien d'autre encore !



## UN VOYAGE IMMERSIF ENTOURÉ D'ANIMAUX ÉTRANGES DANS NOCTURNIA

Dans **Nocturnia, un lieu curieux éclairé de bleu**, les visiteurs pourront observer des animaux étranges de toutes sortes ! Genettes, scorpions, chauves-souris, lézards, serpents, axolotls, rongeurs, chinchillas, insectes, tortues, poissons et autres sont au rendez-vous.



## ÊTRE AU PLUS PRÈS DES RAPACES AVEC «LE VOL DES OISEAUX»

De début avril à fin août, le parc propose une animation grandement appréciée par les visiteurs : «**Le vol des oiseaux**». Une expérience singulière où il est possible d'observer de très près nos amis les rapaces en vol libre.



## LE HAMAC À BONDS, UNE AIRE DE JEU GÉANTE DANS LES ARBRES

En juin 2023, l'ancienne version du Hamac à Bonds a été remplacé pour laisser place à une **aire de jeux en hauteur dans les arbres**. Trampoline, cabanes dans les arbres, passerelles, tunnels, toboggans et tyrolienne ont été ajoutés pour pouvoir s'amuser en famille !



## DES ANIMATIONS POUR EN APPRENDRE PLUS !

Venir au Parc Argonne Découverte c'est aussi et surtout **en apprendre plus sur les animaux**. La journée des visiteurs est rythmée par des nourrissages commentés **par les soigneurs**. L'occasion d'observer certaines espèces de près et en apprendre plus sur elles.



# LA VISITE LIBRE DU PARC

## AVEC 8 HECTARES DE FORÊT POUR UNE SORTIE EN PLEINE NATURE



### LÉGENDE :

- Toilettes
- Ascenseur
- Boutique
- Snack
- Poubelles
- Aire de pique-nique
- Parking
- Infirmerie
- Point de rassemblement

**1 LE VOL DES OISEAUX** - Animation d'avril à fin août / consultez les horaires d'animations

### LOUPS ET RATONS LAVEURS

- 2** Ratons laveurs
- 4** Loups gris d'Europe
- 5** Loups blancs arctiques
- 6** Loups noirs du Canada **NOUVEAUTÉ**

### LA PETITE FERME

- 3** Poules
- Dindon rouge des Ardennes
- Chèvres naines
- Mouton Texel
- Poneys
- Faisan doré
- Cochons vietnamiens
- Alpagas
- Chèvres Anglo-Nubiennes
- Furets
- Lapins
- Wallabies de Bennett
- Renards roux
- Volière des perroquets** **NOUVEAUTÉ**

### LE VALLON DES OISEAUX

- 7** Harfangs des neiges
- 8** Grands-ducs d'Europe
- 9** Cigognes blanches
- Milans noirs
- 10** Buses de Harris
- 11** Tortues de Floride
- Bernaches nonnettes
- 12** Aigles royaux
- 13** Vautours fauves
- Buses hybrides

### 14 MARE NATURELLE

Espace de biodiversité pour insectes et amphibiens

**15 LE THÉÂTRE DU VIVANT** - Animation d'avril à début novembre / consultez les horaires d'animations

### NOCTURNIA / Plan au dos

- |                             |                               |
|-----------------------------|-------------------------------|
| <b>16</b> Genettes communes | Scorpions empereurs           |
| Roussettes d'Egypte         | Péliméduse roussâtre          |
| Grotte lumineuse            | Péluze de Schweigger          |
| Phasmes                     | Tortues grecques              |
| Blattes                     | Labidos jaunes                |
| Grotte des petites bêtes    | Nigros                        |
| lules géants                | Mare aux poissons             |
| Rats et compagnie           | Axolotls                      |
| Mulots sylvestres           | Grenouille cornue de Cranwell |
| Chinchillas                 | Tetras mexicains              |
| Agames barbus               | Escargots géants              |
| Serpent des blés            | Vers de farine                |
| Boas constricteurs          |                               |

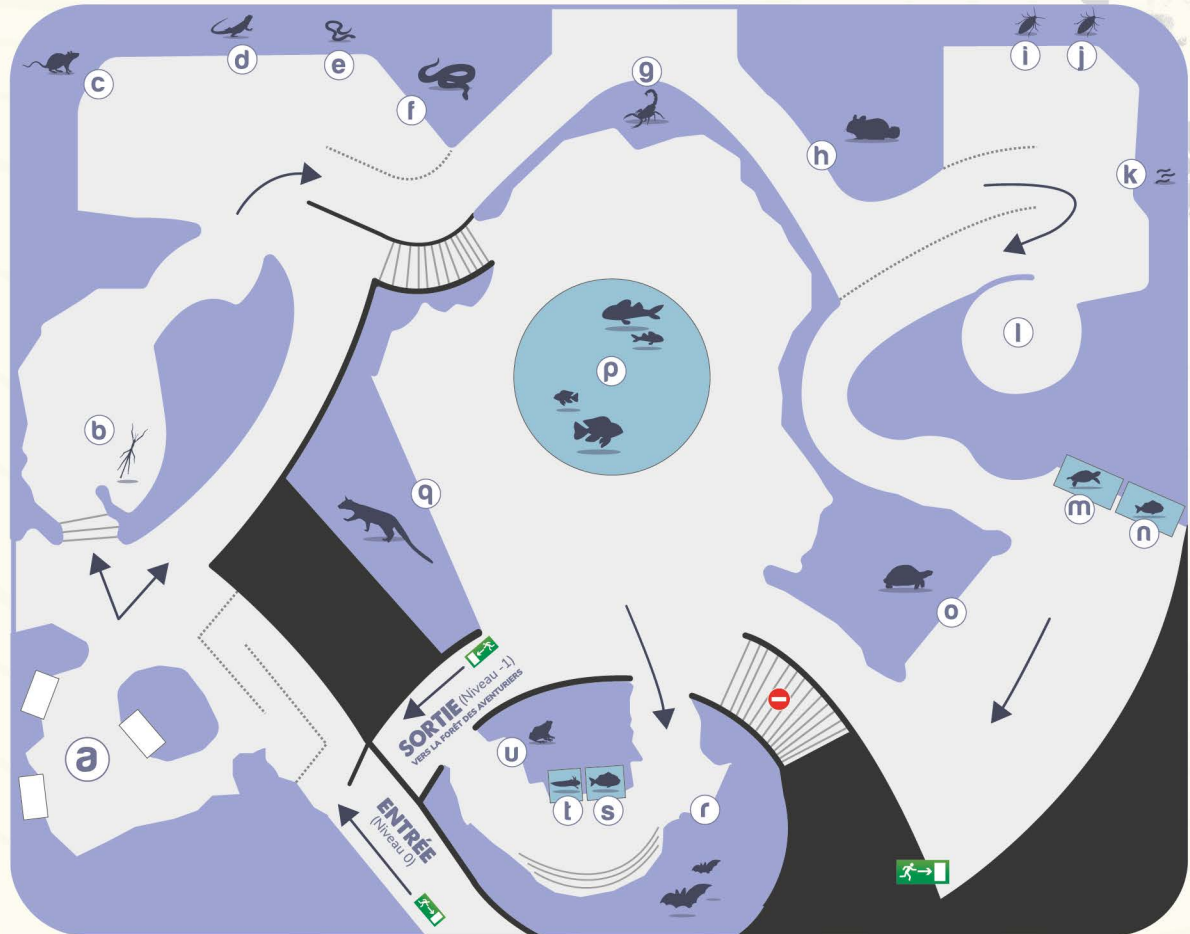
### 17 LA FORÊT DES AVENTURIERS

Espace ludique - Hamac à Bonds, bac à sable, aire de jeux



## ET UNE PARTIE DE LA VISITE EN INTÉRIEUR DANS NOCTURNIA

Pour un voyage immersif entouré d'animaux étranges



### NOCTURNIA

- |                                      |                                      |                               |  |
|--------------------------------------|--------------------------------------|-------------------------------|--|
| <b>a</b> La grotte des petites bêtes | <b>g</b> Scorpions empereurs         | <b>m</b> Tortues péloprés     | <b>s</b> Tetras mexicains              |
| <b>b</b> Phasmes                     | <b>h</b> Chinchillas                 | <b>n</b> Labidos jaunes       | <b>t</b> Axolotls                      |
| <b>c</b> Rats et compagnie           | <b>i</b> Blattes géantes d'Argentine | <b>o</b> Tortues grecques     | <b>u</b> Grenouille cornue de Cranwell |
| <b>d</b> Agames barbus               | <b>j</b> Blattes américaines         | <b>p</b> La mare aux poissons |  |
| <b>e</b> Serpent des blés            | <b>k</b> Vers de farine              | <b>q</b> Genettes communes    |  |
| <b>f</b> Boa constricteur            | <b>l</b> La grotte lumineuse         | <b>r</b> Roussettes d'Egypte  |  |



# UN TEMPS POUR MANGER






En salle, en terrasse ou à remporter, profitez d'un cadre exceptionnel pour vous restaurer !

## 5 AIRES DE PIQUE-NIQUE POUR DÉJEUNER :

A midi, venez profitez de snacks délicieux et de frites fraîches sur place ou à emporter dans le parc avec une vue panoramique sur la forêt d'Argonne. Le snack est aussi ouvert toute la journée pour vos cafés, glaces, boissons, gaufres et autres desserts.

## DES AIRES DE PIQUE-NIQUE EN ACCÈS LIBRE

5 aires de pique-nique sont à votre disposition :

-  Sous le bâtiment principal (aire de pique-nique couverte)
-  A proximité du Hamac à Bonds
-  À côté des Wallabies de Bennett dans la mini-ferme (aire de pique-nique couverte)
-  En face de l'entrée de Nocturnia
-  A proximité des ratons laveurs

**35€**  
/ PERSONNE

## UNE FORMULE TRAITEUR

Pour un groupe de 40 à 60 personnes  
les lundis, mardis, mercredis et vendredis.

ENTRÉE



PLAT



FROMAGE



DESSERT



CAFÉ

Scannez pour  
découvrir le  
menu du moment



# UNE OFFRE SPÉCIALE POUR LES GROUPES ET CSE

## LES FORMULES :

A partir de  
**12 E-BILLETS ACHETÉS :**

Tarif réduit appliqué :

**13,50€**

au lieu de 15,50 €

Adultes  
+12 ans

**10,50€**

au lieu de 11,50 €

Enfants  
3-11 ans

A partir de  
**40 E-BILLETS ACHETÉS :**

Tarif réduit appliqué



**Remise de 10%**

sur le montant total de votre commande

A partir de  
**60 E-BILLETS ACHETÉS :**

Tarif réduit appliqué



**Remise de 20%**

sur le montant total de votre commande

## ORGANISEZ AUSSI VOS SÉMINAIRES !

**LA SALLE DE SÉMINAIRE :**

capacité : 80 personnes debout



**200€**  
La ½ journée

**300€**  
La journée

ET  
/ OU

**LA SALLE DE SÉMINAIRE :**

capacité : 77 places assises



**200€**  
La ½ journée

**300€**  
La journée

**UNE VISITE VIP DU PARC ?**

capacité : 25 personnes maximum par guide



Tarif sur demande



## CONTACTEZ-NOUS POUR ORGANISER VOTRE JOURNÉE !

Par téléphone : 03 24 71 07 38 (en cas d'absence, n'hésitez pas à laisser un message sur le répondeur, nous vous recontacterons dès que possible.)

Par mail : [contact@parc-argonne-decouverte.fr](mailto:contact@parc-argonne-decouverte.fr)

Passez directement votre commande en nous retournant ce bon de commande par mail !



|                      |      |
|----------------------|------|
| Reims                | 1h   |
| Charleville-Mézières | 1h   |
| Bouillon             | 1h   |
| Châlons-en-Champagne | 1h   |
| Verdun               | 1h   |
| Metz                 | 1h30 |
| Luxembourg           | 2h   |
| Troyes               | 2h   |
| Nancy                | 2h30 |
| Paris                | 2h30 |

## CALENDRIER D'OUVERTURE AUX CSE :

| FÉVRIER |    |    |    |    |    |    | MARS     |    |    |    |    |    |                                  | AVRIL                            |                                  |    |    |    |    |    | MAI       |    |    |    |    |    |    |
|---------|----|----|----|----|----|----|----------|----|----|----|----|----|----------------------------------|----------------------------------|----------------------------------|----|----|----|----|----|-----------|----|----|----|----|----|----|
| L       | M  | M  | J  | V  | S  | D  | L        | M  | M  | J  | V  | S  | D                                | L                                | M                                | M  | J  | V  | S  | D  | L         | M  | M  | J  | V  | S  | D  |
|         |    |    |    |    | 1  | 2  |          |    |    |    |    | 1  | 2                                | 31                               | 1                                | 2  | 3  | 4  | 5  | 6  |           |    |    | 1  | 2  | 3  | 4  |
| 3       | 4  | 5  | 6  | 7  | 8  | 9  | 3        | 4  | 5  | 6  | 7  | 8  | 9                                | 7                                | 8                                | 9  | 10 | 11 | 12 | 13 | 5         | 6  | 7  | 8  | 9  | 10 | 11 |
| 10      | 11 | 12 | 13 | 14 | 15 | 16 | 10       | 11 | 12 | 13 | 14 | 15 | 16                               | 14                               | 15                               | 16 | 17 | 18 | 19 | 20 | 12        | 13 | 14 | 15 | 16 | 17 | 18 |
| 17      | 18 | 19 | 20 | 21 | 22 | 23 | 17       | 18 | 19 | 20 | 21 | 22 | 23                               | 21                               | 22                               | 23 | 24 | 25 | 26 | 27 | 19        | 20 | 21 | 22 | 23 | 24 | 25 |
| 24      | 25 | 26 | 27 | 28 | 29 | 24 | 25       | 26 | 27 | 28 | 29 | 30 | 28                               | 29                               | 30                               | 26 | 27 | 28 | 29 | 30 | 31        | 1  |    |    |    |    |    |
| JUIN    |    |    |    |    |    |    | JUILLET  |    |    |    |    |    |                                  | AOÛT                             |                                  |    |    |    |    |    | SEPTEMBRE |    |    |    |    |    |    |
| L       | M  | M  | J  | V  | S  | D  | L        | M  | M  | J  | V  | S  | D                                | L                                | M                                | M  | J  | V  | S  | D  | L         | M  | M  | J  | V  | S  | D  |
| 2       | 3  | 4  | 5  | 6  | 7  | 8  | 1        | 2  | 3  | 4  | 5  | 6  |                                  |                                  |                                  | 1  | 2  | 3  | 1  | 2  | 3         | 4  | 5  | 6  | 7  |    |    |
| 9       | 10 | 11 | 12 | 13 | 14 | 15 | 7        | 8  | 9  | 10 | 11 | 12 | 13                               | 4                                | 5                                | 6  | 7  | 8  | 9  | 10 | 8         | 9  | 10 | 11 | 12 | 13 | 14 |
| 16      | 17 | 18 | 19 | 20 | 21 | 22 | 14       | 15 | 16 | 17 | 18 | 19 | 20                               | 11                               | 12                               | 13 | 14 | 15 | 16 | 17 | 15        | 16 | 17 | 18 | 19 | 20 | 21 |
| 23      | 24 | 25 | 26 | 27 | 28 | 29 | 21       | 22 | 23 | 24 | 25 | 26 | 27                               | 18                               | 19                               | 20 | 21 | 22 | 23 | 24 | 22        | 23 | 24 | 25 | 26 | 27 | 28 |
| 30      |    |    |    |    |    |    | 28       | 29 | 30 | 31 | 25 | 26 | 27                               | 28                               | 29                               | 30 | 31 | 29 | 30 |    |           |    |    |    |    |    |    |
| OCTOBRE |    |    |    |    |    |    | NOVEMBRE |    |    |    |    |    |                                  | Légende                          |                                  |    |    |    |    |    |           |    |    |    |    |    |    |
| L       | M  | M  | J  | V  | S  | D  | L        | M  | M  | J  | V  | S  | D                                | <input type="checkbox"/> Fermé   | <input type="checkbox"/> 10h-17h |    |    |    |    |    |           |    |    |    |    |    |    |
|         |    |    | 1  | 2  | 3  | 4  | 5        |    |    |    | 1  | 2  | <input type="checkbox"/> 10h-18h | <input type="checkbox"/> 10h-19h |                                  |    |    |    |    |    |           |    |    |    |    |    |    |
| 6       | 7  | 8  | 9  | 10 | 11 | 12 | 3        | 4  | 5  | 6  | 7  | 8  | 9                                |                                  |                                  |    |    |    |    |    |           |    |    |    |    |    |    |
| 13      | 14 | 15 | 16 | 17 | 18 | 19 | 10       | 11 | 12 | 13 | 14 | 15 | 16                               |                                  |                                  |    |    |    |    |    |           |    |    |    |    |    |    |
| 20      | 21 | 22 | 23 | 24 | 25 | 26 | 17       | 18 | 19 | 20 | 21 | 22 | 23                               |                                  |                                  |    |    |    |    |    |           |    |    |    |    |    |    |
| 27      | 28 | 29 | 30 | 31 | 24 | 25 | 26       | 27 | 28 | 29 | 30 |    |                                  |                                  |                                  |    |    |    |    |    |           |    |    |    |    |    |    |

## CONDITIONS GÉNÉRALES DE VENTE

### PRESTATIONS RÉSERVÉES

Le fait de passer commande implique l'adhésion entière et sans réserve de l'acheteur aux conditions générales de vente.

### RÉSERVATIONS EN GROUPE CSE

Une fois la date de visite définie avec nos équipes, vous recevrez un mail de confirmation. Les tarifs groupes s'appliquent pour un minimum de 12 personnes. Le paiement s'effectue lors de votre visite par espèces, chèques bancaires, chèques vacances ou cartes bancaires, ou après celle-ci par chèques bancaires ou virements bancaires.

### ACHATS DE BILLETS

Une fois le bon de commande rempli, signé et retourné à nos équipes (par courrier ou par mail), vous recevrez un mail de confirmation. Les tarifs s'appliquent pour un minimum de 12 billets achetés. Le paiement s'effectue avant l'envoi des billets par chèques bancaires ou virements bancaires. Les billets ont une durée de validité de deux ans et sont envoyés par voie postale.

### CONDITIONS D'ANNULATION

Une réservation groupe peut être annulée à tout moment. celle-ci ne sera prise en compte que si elle est confirmée par écrit ou par téléphone au parc argonne découverte.

### RÈGLEMENT INTÉRIEUR

Le client est tenu de respecter toutes les dispositions du règlement intérieur du Parc Argonne Découverte.

### PRIX

Le prix de vente du titre d'accès est celui en vigueur au jour de la commande. La billetterie n'est pas assujettie à la tva. les tarifs groupes et achats de billets s'appliquent à partir de 12 billets achetés. bénéficiez d'une remise de 10% dès 40 billets achetés ou 20% dès 60 billets.

### ASSURANCES

Le parc décline toute responsabilité pour les dommages de quelque nature qu'ils soient. Chaque visiteur est responsable de tout dommage, direct ou indirect, qu'il pourrait causer.

## PARC ARGONNE DÉCOUVERTE

RD 946, 08250 Olizy-Primat

03 24 71 07 38

[contact@parc-argonne-decouverte.fr](mailto:contact@parc-argonne-decouverte.fr)

[www.parc-argonne-decouverte.fr](http://www.parc-argonne-decouverte.fr)



2005 - 2025

